

Extract of 3ATP.ORG : site pour la promotion du métier de restaurateur de tableaux

<http://www.3atp.org/La-laponite-R>

**Fiches techniques : technique et produits de
restauration**

La laponite®

- Le métier - Fiches techniques - Autres techniques et produits de restauration -



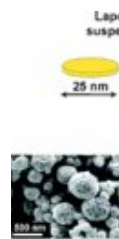
Publication date: mercredi 8 mai 2013

**Copyright © 3ATP.ORG : site pour la promotion du métier de restaurateur
de tableaux - Tous droits réservés**

« Argile synthétique »

Produit synthétique inorganique qui par sa constitution et sa structure se rapproche des argiles naturelles dont il a les propriétés absorbantes.

<dl class='spip_document_432 spip_documents spip_documents_right' style='float:right;'>



<dl class='spip_document_431 spip_documents spip_documents_right' style='float:right;'>



Présentation

La Laponite® se présente sous forme de poudre blanche.

Préparation

Une fois mélangée à l'eau, forme un gel thixotropique (se ramollit quand on l'agite et se raffermi au repos).



Peut augmenter jusqu'à 60 fois son volume (la consistance du gel variera en fonction de la densité désirée). Appliqué sur des surfaces poreuses sous forme de cataplasme, le gel de Laponite apporte humidité (sans risque d'auréoles). On peut allonger le temps de séchage en couvrant avec un Mélinex. Le gel peut également être utilisé avec des solvants pour ramollir des adhésifs synthétiques.

<dl class='spip_document_434 spip_documents spip_documents_right' style='float:right;width:510px;'>

Utilisation

Restauration de tableaux

Nettoyage des dos de toile.

Restauration de papiers, céramiques et textiles

<dl class='spip_document_435 spip_documents spip_documents_right' style='float:right;'>



Ramollissement (chimique) et élimination (mécanique) de résidus de matériaux organiques (colles de gélatine naturelles, colle de farine, et de toutes impuretés résiduelles).

Le gel est facilement éliminé par grattage mécanique sans laisser de résidus collants dans le papier. Si on l'emploie sur des grandes surfaces, il est conseillé d'utiliser un non tissé polyester intermédiaire qui facilitera l'enlèvement du cataplasme en fin de travail.